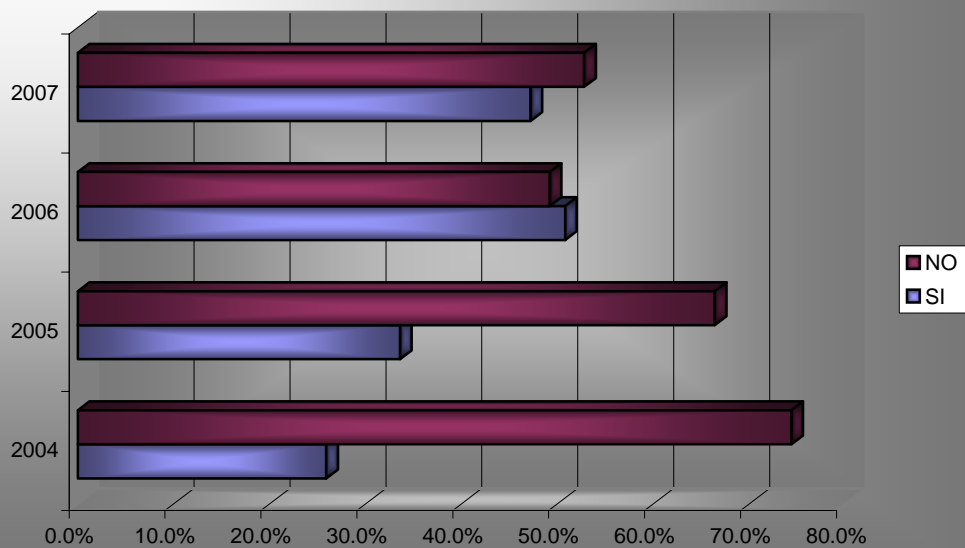


RESULTADOS OBTENIDOS AL 2007 DE PERSONAS QUE RESPONDEN SI HAN CONSUMIDO ALGUNA SUSTANCIA ADICTIVA, A NIVEL ESTATAL



RESULTADOS OBTENIDOS AL 2007 DE HOMBRES Y MUJERES QUE CONSUMEN O HAN CONSUMIDO ALGUN TIPO DE DROGA, A NIVEL ESTATAL.

